A faint, light gray sketch of a globe is centered in the background, showing latitude and longitude lines.

OGNI  
**SUPERFICE**  
UN'OPERA  
**UNICA**



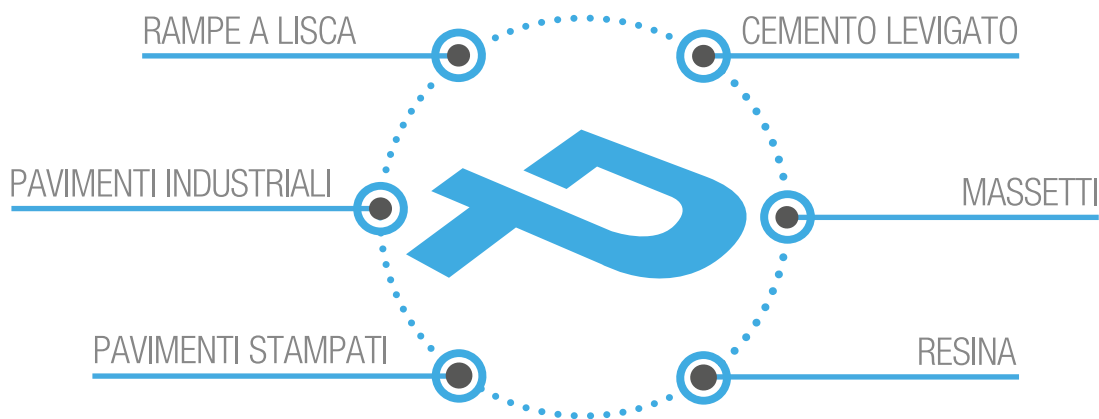
[www.dstanopavimentindustriali.it](http://www.dstanopavimentindustriali.it)

# L'AZIENDA

Grazie alla sua struttura tecnico/amministrativa, alle attrezzature impiegate, alle esperienze produttive e organizzative, conta di diventare leader indiscussa nel settore di riferimento, rispettando gli standard di efficienza produttiva. L'utilizzo dei materiali altamente tecnologici, congiuntamente all'utilizzo di macchinari moderni ed innovativi e un personale altamente specializzato, consente di garantire ai committenti prodotti di alta qualità, di sicura affidabilità e di piacevole aspetto. Tutte le attrezzature impiegate rispettano le vigenti leggi di sicurezza così come tutti i materiali impiegati.

Opera da anni in diversi settori edili: nel ramo industriale (farmaceutico, meccanico, editoriale, elettrico, ecc), nel campo civile (ospedali, aeroporti, impianti sportivi, banchine portuali, edifici ad uso civile, ecc), nel recupero di vecchie pavimentazioni. Realizza inoltre pavimentazione artistiche (veneziane, pavimenti spatolati e nuvolati, ecc), stampate e a spruzzo.

Si propone come partner di fiducia al committente, al progettista e al costruttore per la scelta di tutte le componenti fondamentali della pavimentazione industriale, pavimentazione stampata, massetti di sottofondo e resine.





# RAMPE A LISCA

Nelle moderne opere edili sia industriali che civili le pavimentazioni e le rampe costituiscono un ruolo di grande importanza che molto spesso viene sottovalutato in fase di progettazione, realizzazione e manutenzione.

Esse sono prodotte con la stessa metodologia del pavimento a riporto, consentendo maggiore attrito ai mezzi in transito e migliore facilità di scolo per le acque.

Oltre ad aver un buon aspetto estetico è idoneo anche ad ambienti pubblici e privati per l'abbattimento di barriere architettoniche e per la sicurezza su rampe per disabili.

## RAMPE

PER FORTI PENDENZE CARRABILI  
ANTISCIVOLO PEDONALI



# CEMENTO LEVIGATO

Le pavimentazioni in cemento con trattamenti ai silicati e levigatura oggi rappresentano i rivestimenti ideali per i capannoni industriali, che, grazie alle loro caratteristiche sono in grado di sopportare il carico di pesanti macchinari e cadute accidentali di oggetti, antigraffio, e addirittura inassorbenti.

## CAMPI DI APPLICAZIONE

---

RIFACIMENTO DI CENTRI STORICI  
STRADE  
PIAZZE  
MARCIAPIEDI  
VIALI  
PARCHEGGI  
CIMITERI  
CORTILI  
TERRAZZE  
BORDI DI PISCINE  
SUPERMERCATI  
CIVILI ABITAZIONI

# PAVIMENTI INDUSTRIALI

Le pavimentazioni industriali (o pavimentazioni in calcestruzzo) per la loro veloce realizzazione, vengono progettate ed inserite nella maggior parte delle strutture, sia in ambito civile che industriale. L'utilizzo di materiali di ricercata qualità, la selezione dei prodotti, l'esperienza delle nostre maestranze, associato alla continua ricerca di soluzioni innovative, consentono di soddisfare le esigenze della clientela, offrendo lavorazioni che ne valorizzano la struttura e garantiscono una maggior durata nel tempo.

Lo strato d'usura può essere realizzato con quarzo nazionale, quarzo sferoidale tedesco, corindone, in ferro oppure rifinito con resine antipovere/antiolio/antiacido.

05

## CAMPI DI APPLICAZIONE

**IN CALCESTRUZZO CON DIVERSI STRATI DI USURA** POSSONO ESSERE APPLICATI CON METODOLOGIE A 'SPOLVERO' O A 'PASTINA', FRESCO SU FRESCO O FRESCO SU INDURITO.

**PER OGNI TIPO DI ESIGENZA CON SISTEMI TRADIZIONALI E MECCANIZZATI** CON POSSIBILITÀ DI PERSONALIZZAZIONE NEI COLORI E SUPERFICI.

# PAVIMENTI STAMPATI

Il pavimento industriale si nobilita offrendo nuove soluzioni di arredo con tecnica del “calcestruzzo stampato”.

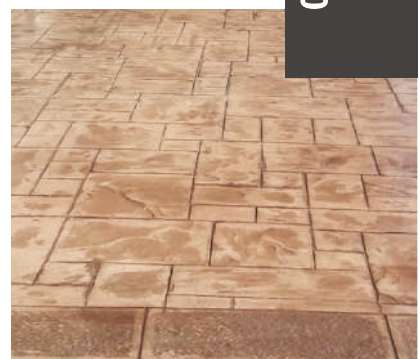
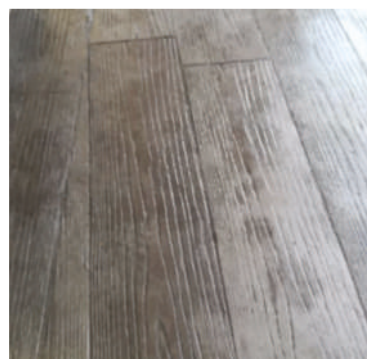
Una linea innovativa per la realizzazione di pavimentazioni ad uso commerciale, residenziale, turistico e per l’arredo urbano.

Rampe di accesso, aree residenziali, sentieri, percorsi e piazzali possono essere realizzati con pavimento stampato in alternativa alla pietra naturale o ai masselli autobloccanti.

La gamma dei prodotti usata permette di decorare il cls offrendo soluzioni adatte a tutte le esigenze e ampia libertà creativa, estetica e cromata.

## CAMPI DI APPLICAZIONE

RIFACIMENTO DI CENTRI STORICI  
STRADE  
PIAZZE  
MARCIAPIEDI  
VIALI  
PARCHEGGI  
CIMITERI  
CORTILI  
GARAGE  
TERRAZZE  
BORDI DI PISCINE





# MASSETTI TERMOISOLANTI

I massetti termoisolanti alleggeriti vengono realizzati con calcestruzzi speciali, costituiti dall'aggregazione di cementi e materiali leggeri. Sono prodotti da impianti di betonaggio semoventi e automatici, dotati di pompe in grado di coprire distanze ed altezze notevoli, favorendo un servizio rapido ed efficiente, pulizia e sicurezza nei cantieri e centri abitati.

Versatili ed economici si prestano a coprire le più varie e disperate esigenze.

## CAMPI DI APPLICAZIONE

---

SOTTOFONDI LEGGERI E ISOLANTI  
PER PAVIMENTI CIVILI E INDUSTRIALI  
CREAZIONE DI PENDENZE PER TETTI  
RIEMPIMENTI DI VOLTE, CISTERNE,  
GROTTE, CAVITA' E SCAVI  
RIPORTI E RIEMPIMENTI A SPESSORE



# MASSETTI CELLULARI

Viene realizzato mescolando principalmente due prodotti (legante cementizio e additivo liquido).

Il cemento cellulare viene impiegato come strato di riempimento e di copertura dei vari impianti idraulici ed elettrici, con possibilità di variare i dosaggi partendo da un minimo di 330 kg/m<sup>3</sup>, con possibilità di aumentare il dosaggio a secondo delle esigenze richieste.

Grazie all'impiego di specifici macchinari è possibile ottenere una produttività di circa 15 m<sup>3</sup>/ora con un dosaggio costante del prodotto, così da ottenere un impasto omogeneo, resistente e leggero.

Le caratteristiche autolivellanti permettono al prodotto di adattarsi completamente al fondo ed avere così una superficie planare, per procedere poi con successive lavorazioni, come ad esempio massetti finali o posa pannelli per serpentine radianti (riscaldamento a pavimento).





# MASSETTI AUTOLIVELLANTI

Esistono due tipi diversi di massetti, a base di anidride e a base cementizia. Permettono, una velocità di posa in opera, con ottimi gradi di finitura, resistenza, compattezza e una planarità della superficie in posa. Indicati per l'impiego su serpentine radianti (riscaldamento a pavimento) favoriscono notevolmente il passaggio del calore aumentandone la resa finale.

## VANTAGGI

ELEVATA RESISTENZA MECCANICA  
SUPERFICIE REGOLARE E PLANARE  
RIDUZIONE DEI CONSUMI DI COLLA  
TEMPI BREVI DI APPLICAZIONE



# TRATTAMENTI IN RESINA

La resina protegge la pavimentazione e viene usata, per la creazione di pavimentazioni interne.

## TRATTAMENTI IMPREGNANTE/FILMOGENO

---

Rivestimento trasparente/colorato con spessori compresi tra 0 e 500 microns.

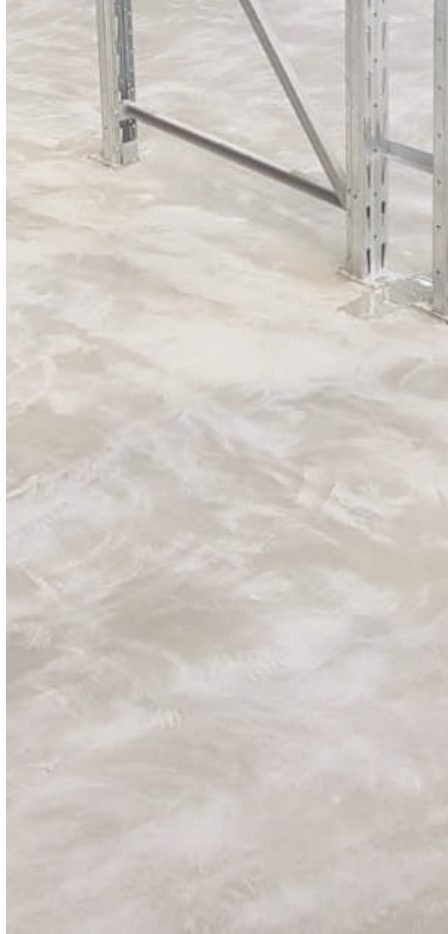
Si ottengono pavimentazioni antipolvere, antiassorbimento e impermeabili, esteticamente gradevoli.

## AUTOLIVELLANTE

---

Rivestimento colorato con spessori compresi tra i 500 microns e i 3 mm costituito da resine senza solventi a diverse cariche.

Sono rivestimenti monolitici, asetlici, e rendono il calcestruzzo inattaccabile chimicamente e ne aumenta la resistenza meccanica. Facile da pulire e decontaminato.



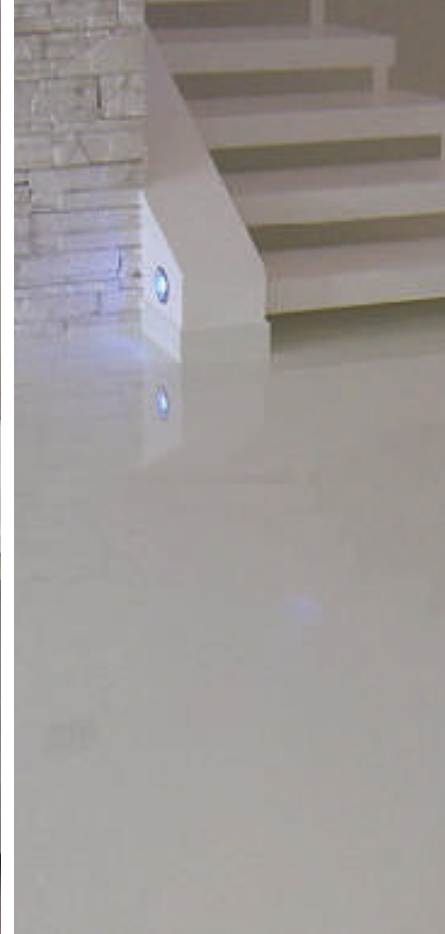
## MASSETTO EPOSSIDICO

Pavimentazione ad alta resistenza meccanica, indicata per traffico pesante, con spessori compresi tra i 4/8/10mm. Costituito da betoncini epossidici e inerti minerali selezionati, aumenta considerevolmente le resistenze meccaniche del calcestruzzo donando un'ottima resistenza agli agenti chimici. Si presenta omogeneo, monolitico e compatto.



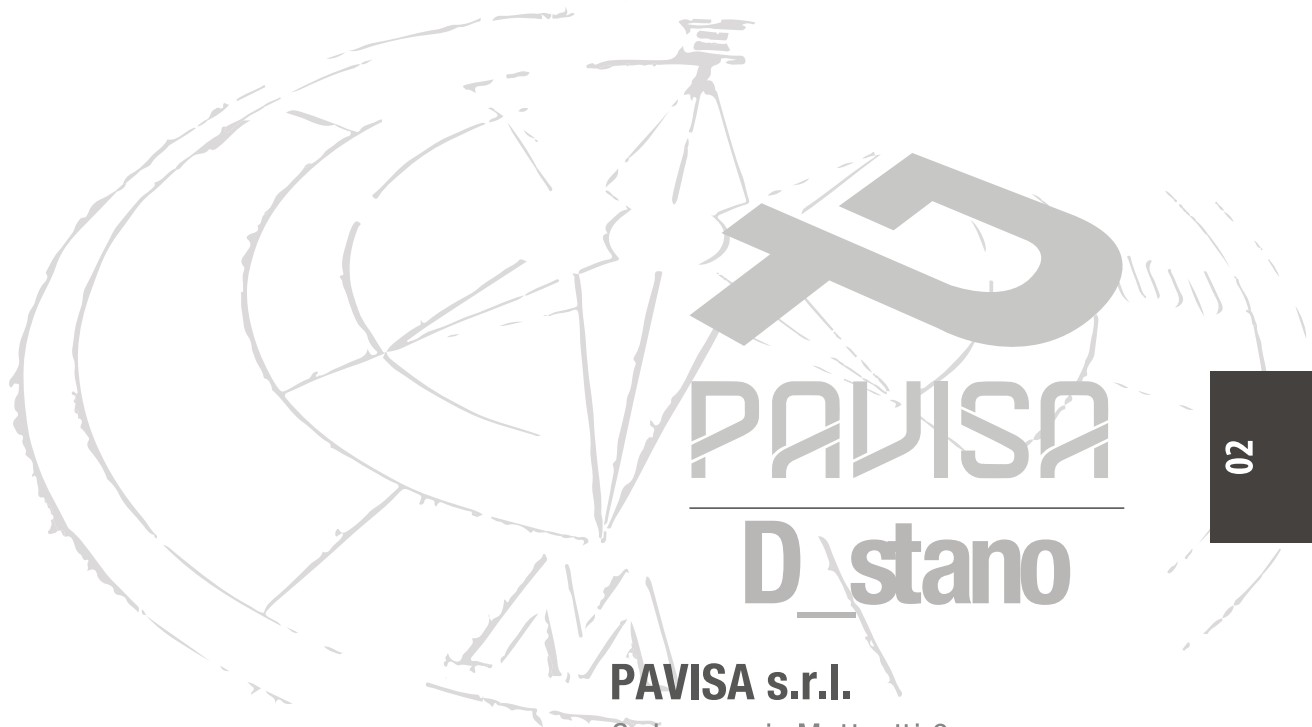
## MICRO CEMENTO

Il microcemento è un rivestimento utilizzato per rinnovare vecchie pavimentazioni o per realizzarne di nuove, adatto sia a pavimentazioni esterne che interne.



## POLIURETANO CEMENTO

I pavimenti in poliuretano cemento di Pavisa hanno elevata resistenza all'usura alle aggressioni chimiche e ai grandi carichi concentrati e si utilizzano nelle aree di produzione industriale, lavorazione e stoccaggio di merci.



02

**PAVISA s.r.l.**

Sede: via Matteotti, 9  
84015 Nocera Superiore (SA)  
Tel.: +39 081 5162126  
Mob.: **+39 338 1273473**  
E-Mail: info@dstanopavimentindustriali.it  
preventivi@dstanopavimentindustriali.it  
pavisasrl@yahoo.com  
[www.dstanopavimentindustriali.it](http://www.dstanopavimentindustriali.it)

**ANCE**



**CONPAVIPER**